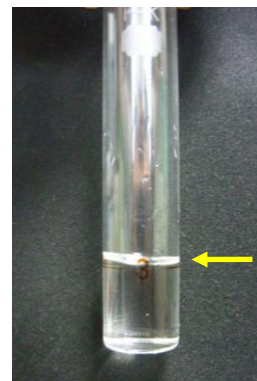


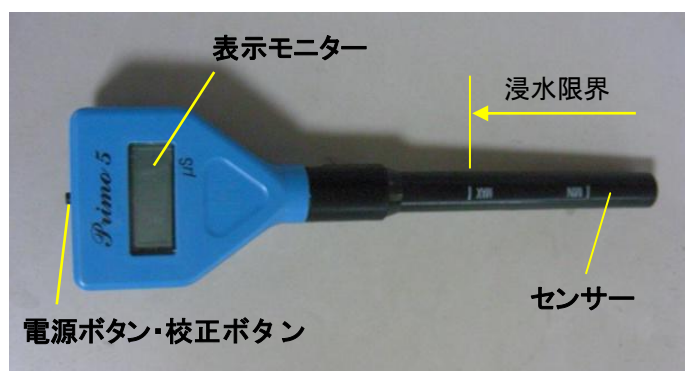
# EC 分析手順方法

## ◎ 校正手順

1. EC 標準液を**発色試験管**に表示されているラインまで移します。



2. EC メータの電源ボタンを押して電源を入れます。



3. 1 で用意した試験管にセンサーを入れます。



4. 数値が安定したら電源ボタンを長押し (3秒ほど)して表示が変わるまで待ちます。



5. 1413 と点滅表示され、校正が行われます。点滅が点灯に代われば校正が終了します。

6. 液からセンサーを抜き、純水で良く洗い、校正は終了です。

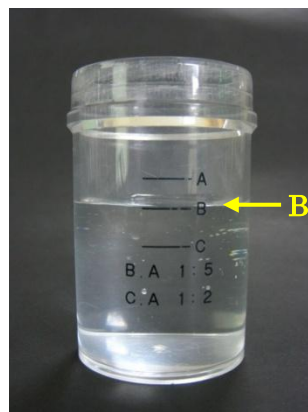
※穴から純水を入れ内部も洗浄します。



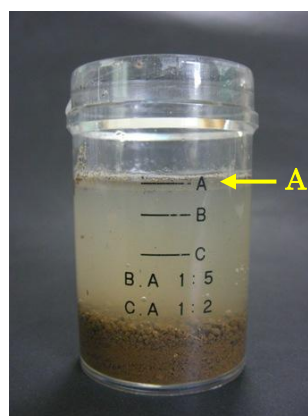
一度使用したEC標準液は容器に戻すと変質、劣化の原因となりますので捨ててください

## ◎ サンプル測定

1. EC 測定容器に純水を **B** のラインまで入れます。



2. 液面が **A** のラインになるまで土を入れます。



3. 15 秒ほど攪拌します。



4. EC のセンサー部の **MIN** ラインの上までサンプル液を浸し、数値を読み取ります。

※ 数値は  $\mu$  表示ですので、1000 をかけて m に換算します。

例 :  $766 \mu\text{S/cm} \rightarrow 0.766\text{mS/cm} \doteq 0.77\text{ms/cm}$



5. 純水で良く洗います。  
※穴から純水を入れ内部を洗浄します。



6. 電源を切ります。